

輪島市穴水町環境衛生施設組合区域管内図



輪島市

多数の家屋等が全壊・半壊し、被害が集中したエリア。



多数の家屋等が全壊・半壊し、被害が集中したエリア。河井町本町商店街周辺（通称朝市通り）は大規模な延焼火災により300棟以上が焼失した。

輪島市河井町、鳳至町

輪島市役所

仮置場

原最終処分場

やすらぎの杜

輪島・穴水クリーンセンター

穴水町役場

仮置場

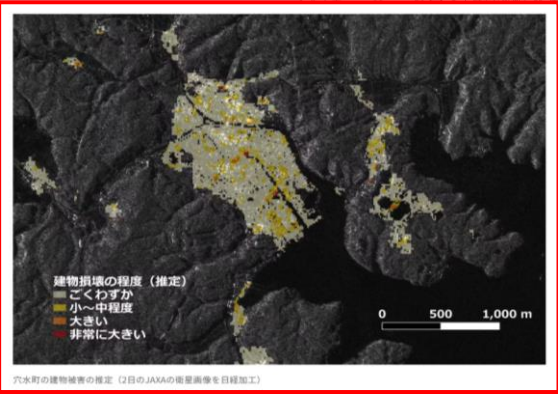
山中最終処分場

穴水町川島、大町

仮置場

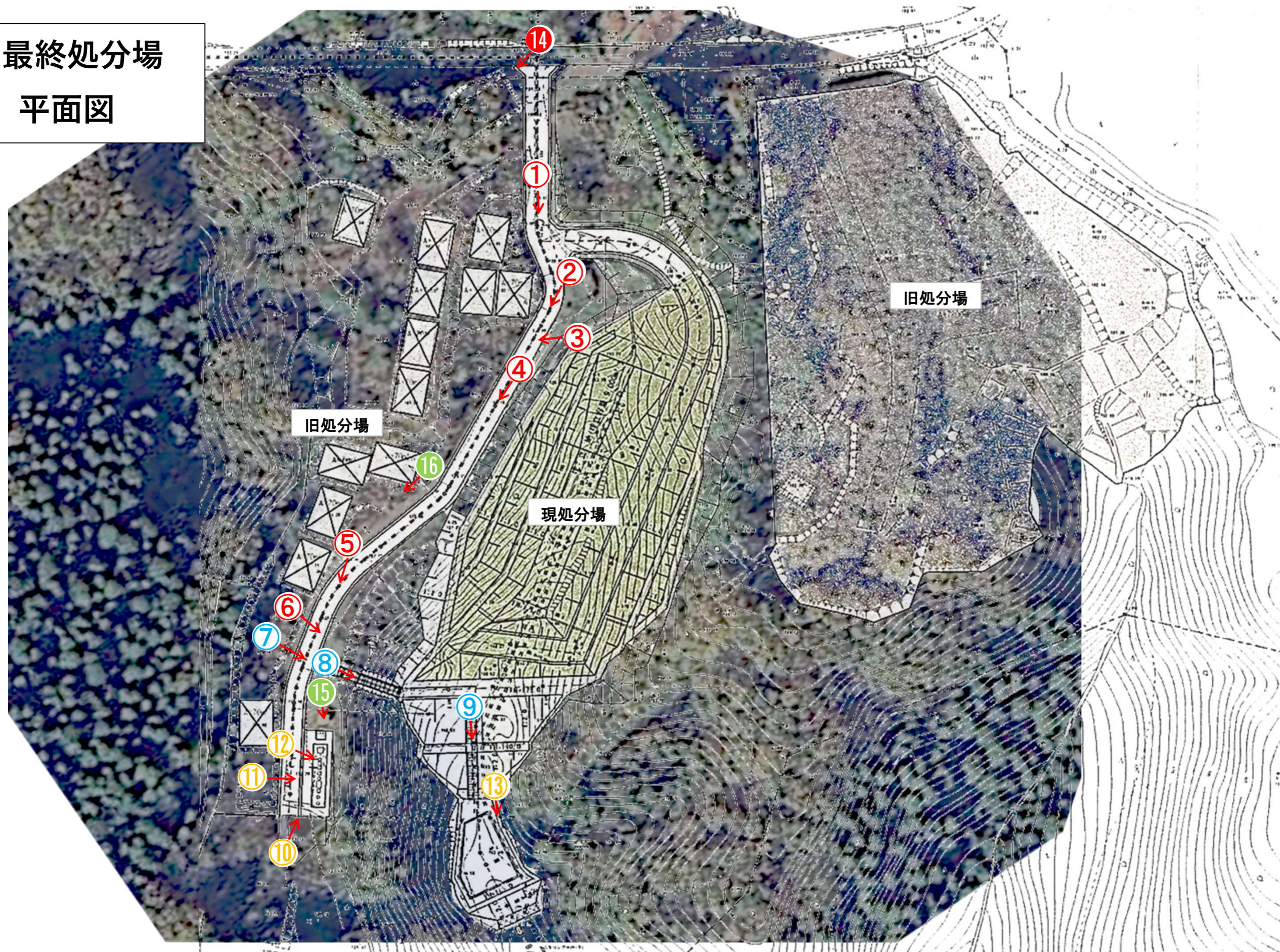
穴水町

多数の家屋等が全壊・半壊し、被害が集中したエリア。



0 1km

原最終処分場 平面図





No.1

原最終処分場

1. 敷地内道路復旧

断裂、段差



No.2

原最終処分場

1. 敷地内道路復旧

2. 雨水等開渠復旧

地盤沈下、亀裂

段差

側溝のズレ



No.3

原最終処分場

1. 敷地内道路復旧

2. 雨水等開渠復旧

地盤沈下、亀裂

段差



No.4

原最終処分場

1. 敷地内道路復旧

2. 雨水等開渠復旧

地盤沈下、波打ち

段差、亀裂

側溝のズレ



No.5

原最終処分場

1. 敷地内道路復旧

地盤沈下、波打ち

段差、亀裂

コンクリート材の剥離

谷方向へのすべり



No.6

原最終処分場

1. 敷地内道路復旧

地盤沈下、波打ち

段差、亀裂

コンクリート材の剥離

谷方向へのすべり



No.7

原最終処分場

3. 敷地内階段等復旧

地割れ、コンクリート

床のズレ、断裂

谷方向へのすべり



No.8

原最終処分場

3. 敷地内階段等復旧

階段部の沈み込み

側溝破壊



No.9

原最終処分場

3. 敷地内階段等復旧

階段部の沈み込み

側溝破壊



No.10

原最終処分場

4. 浸出水処理設備復旧

地盤沈下、段差

コンクリート材のズレ

たわみ、波打ち



No.11

原最終処分場

4. 浸出水処理設備復旧

地盤沈下、段差

剥離



No.12

原最終処分場

4. 浸出水処理設備復旧

配管の折れ



No.13

原最終処分場

4. 浸出水処理設備復旧

調整池の水処理不全



No.14

原最終処分場

5. 電気引込制御盤復旧

電気制御盤の脱落

扉の破損

※現状は、紐でくる

程度の応急処置



No.15

原最終処分場

地割れ

4/18撮影



余白

No.15

原最終処分場

地割れ

6/11撮影

約2か月で幅約10cm増

※雨等による浸食ほか

No.17

原最終処分場

地割れ

6/11撮影

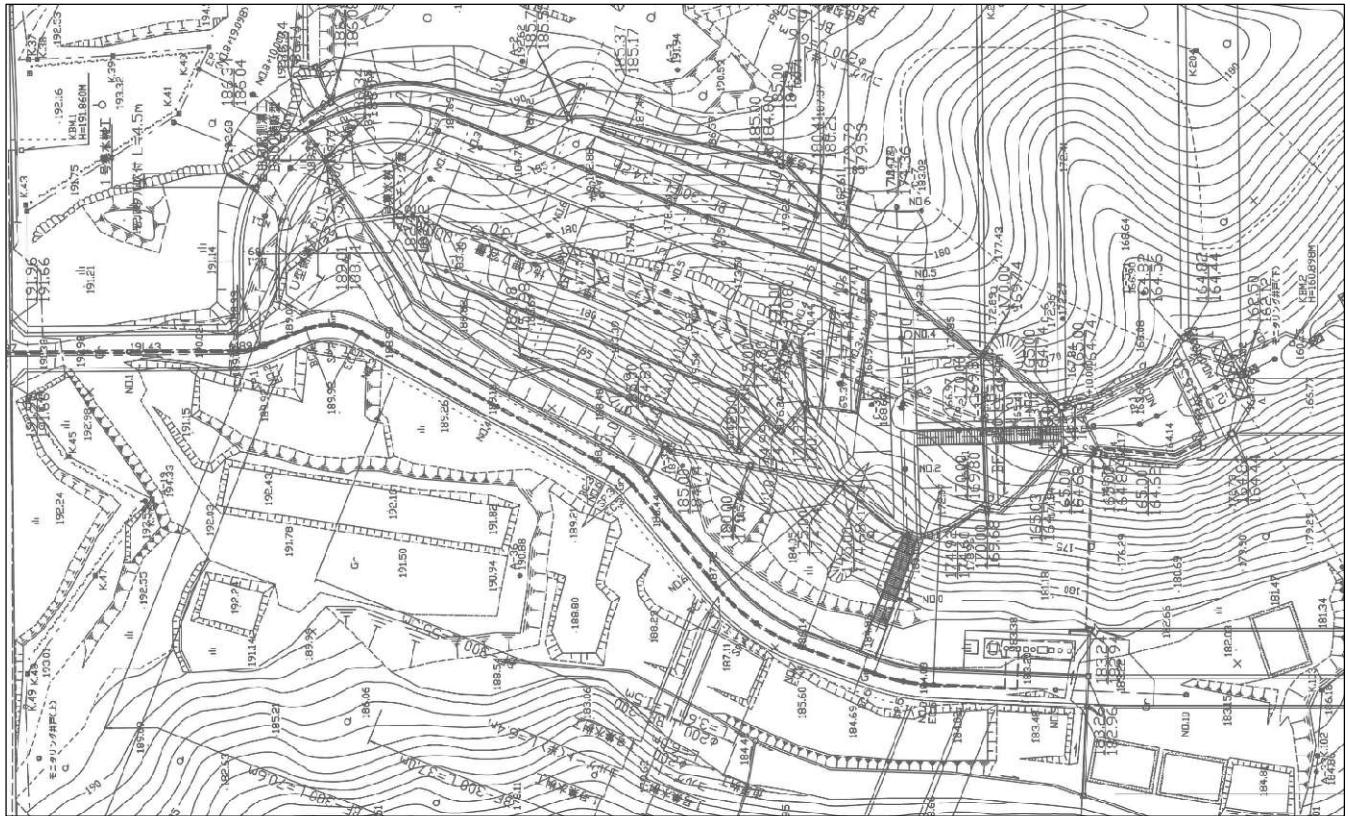
幅7~8cm、段差3センチ

深さは雨の浸食で浅くなっている

延長約10m

2. 敷地内道路復旧工

1) 構内道路



アスファルト舗装復旧（道路延長 340m、舗装面積 1,700m²）

項 目	数 量	備 考
(1) アスファルト舗装撤去 (1,700m ²) t=10cm	1700×0.10=170m ³	
(2) アスファルトがら処分	同上 170m ³	
(3) 路盤不陸整正	1,700m ²	
(4) アスファルト舗装撤去 (1,700m ²) t=10cm	1,700m ²	

3. 雨水等開渠復旧工

雨水等開渠復旧工は、概ね道路延長の両側 680m ($=1700\text{m}^2 \div 5\text{m} \times 2$) とする。

・ U型側溝

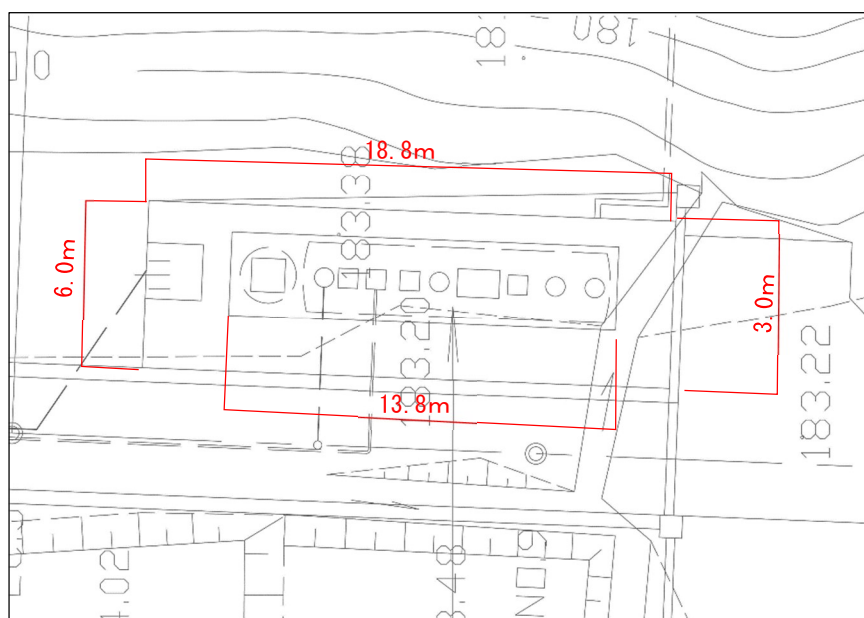
項 目	数 量
(1) U型側溝撤去	680m
(2) U型側溝処分	680m
(3) U型側溝設置	680m

4. 敷地内階段等復旧工

・ 通路階段（通路の亀裂）

項 目	数 量
(1) 通路階段（通路の亀裂）	1箇所

5. 浸出水処理設備復旧工



・ 地盤沈下復元 ($72\text{m}^2 \div 18.8 \times 6.0 - 13.8 \times 3.0$)

項 目	数 量
(1) コンクリート撤去 t=10cm	$72 \times 0.10 = 7.2\text{m}^3$
(2) コンクリートがら処分	$72 \times 0.10 = 7.2\text{m}^3$
(3) 基礎材整正	72m^2
(4) コンクリート打設	$72 \times 0.10 = 7.2\text{m}^3$