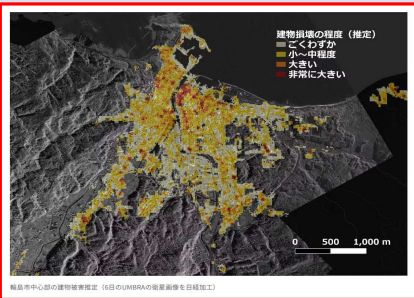
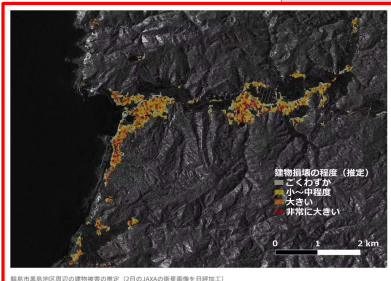


# 輪島市穴水町環境衛生施設組合区域管内図



## 輪島市

多数の家屋等が全壊・半壊し、被害が集中したエリア。



多数の家屋等が全壊・半壊し、被害が集中したエリア。河井町本町商店街周辺（通称朝市通り）は大規模な延焼火災により300棟以上が焼失した。

輪島市河井町、鳳至町

輪島市役所

仮置場

原最終処分場

やすらぎの杜

輪島・穴水クリーンセンター

穴水町役場

穴水町川島、大町

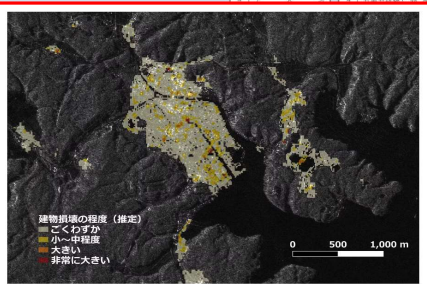
仮置場

仮置場

山中最終処分場

## 穴水町

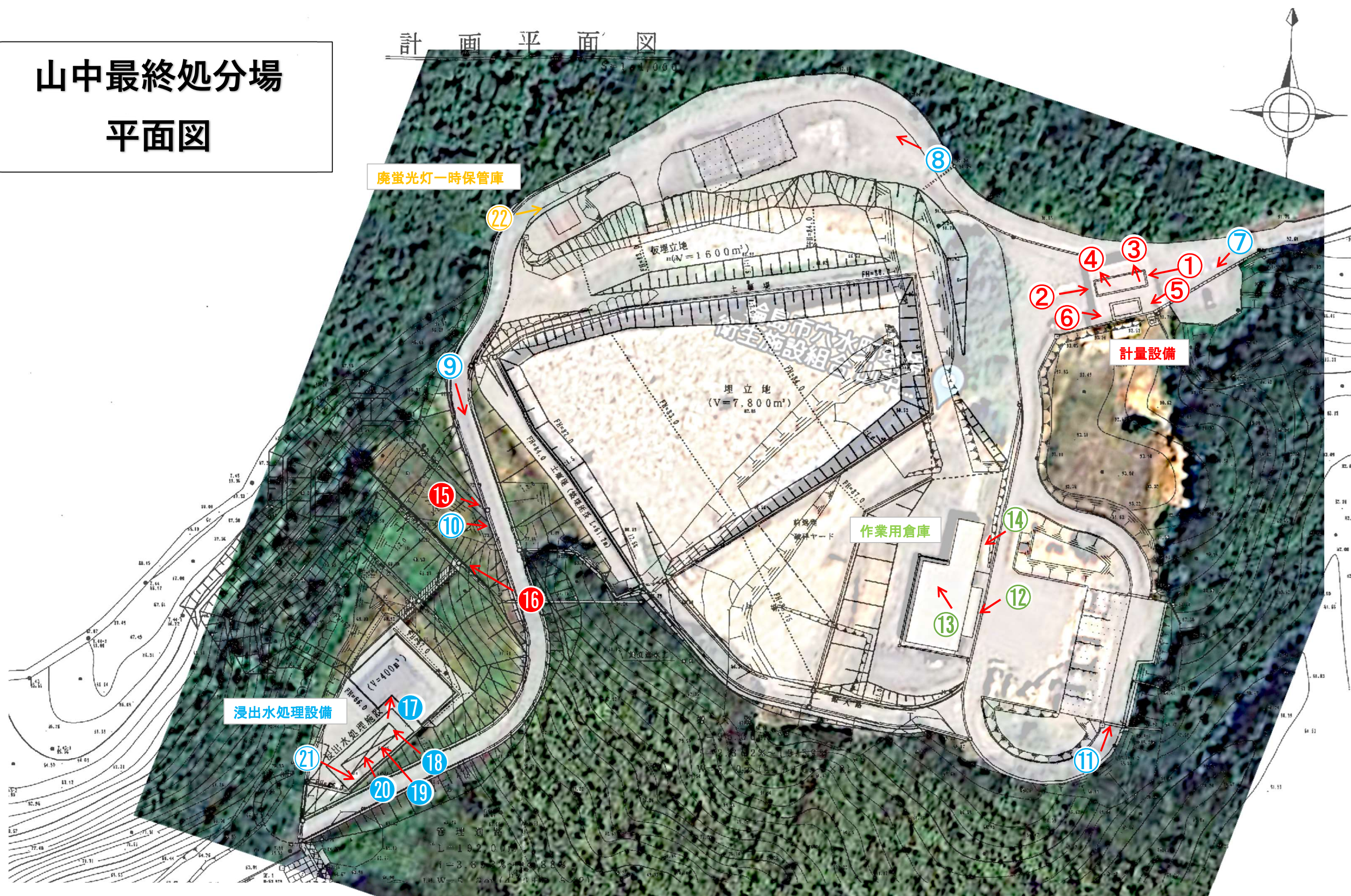
多数の家屋等が全壊・半壊し、被害が集中したエリア。



電算計一覧表	水位計一覧表	監視カメラ一覧表
1 輪 島 市 (町)	1 新 島 (河井町)	1 市 道 (国道 249 号)
2 輪 島 市 (町)	2 新 島 (河井町)	2 市 道 (内道 249 号)
3 市 道 (国道 249 号)	3 市 道 (内道 249 号)	3 市 道 (内道 249 号)
4 市 道 (内道 249 号)	4 市 道 (内道 249 号)	4 市 道 (内道 249 号)
5 市 道 (内道 249 号)	5 市 道 (内道 249 号)	5 市 道 (内道 249 号)
6 市 道 (内道 249 号)	6 市 道 (内道 249 号)	6 市 道 (内道 249 号)
7 市 道 (内道 249 号)	7 市 道 (内道 249 号)	7 市 道 (内道 249 号)
8 市 道 (内道 249 号)	8 市 道 (内道 249 号)	8 市 道 (内道 249 号)
9 市 道 (内道 249 号)	9 市 道 (内道 249 号)	9 市 道 (内道 249 号)
10 市 道 (内道 249 号)	10 市 道 (内道 249 号)	10 市 道 (内道 249 号)
11 市 道 (内道 249 号)	11 市 道 (内道 249 号)	11 市 道 (内道 249 号)
12 市 道 (内道 249 号)	12 市 道 (内道 249 号)	12 市 道 (内道 249 号)
13 市 道 (内道 249 号)	13 市 道 (内道 249 号)	13 市 道 (内道 249 号)
14 市 道 (内道 249 号)	14 市 道 (内道 249 号)	14 市 道 (内道 249 号)
15 市 道 (内道 249 号)	15 市 道 (内道 249 号)	15 市 道 (内道 249 号)
16 市 道 (内道 249 号)	16 市 道 (内道 249 号)	16 市 道 (内道 249 号)
17 市 道 (内道 249 号)	17 市 道 (内道 249 号)	17 市 道 (内道 249 号)
18 市 道 (内道 249 号)	18 市 道 (内道 249 号)	18 市 道 (内道 249 号)
19 市 道 (内道 249 号)	19 市 道 (内道 249 号)	19 市 道 (内道 249 号)
20 市 道 (内道 249 号)	20 市 道 (内道 249 号)	20 市 道 (内道 249 号)
21 市 道 (内道 249 号)	21 市 道 (内道 249 号)	21 市 道 (内道 249 号)
22 市 道 (内道 249 号)	22 市 道 (内道 249 号)	22 市 道 (内道 249 号)
23 市 道 (内道 249 号)	23 市 道 (内道 249 号)	23 市 道 (内道 249 号)
24 市 道 (内道 249 号)	24 市 道 (内道 249 号)	24 市 道 (内道 249 号)
25 市 道 (内道 249 号)	25 市 道 (内道 249 号)	25 市 道 (内道 249 号)



# 山中最終処分場 平面図







No.1

山中最終処分場

1. 計量設備復旧

天井補修



No.2

山中最終処分場

1. 計量設備復旧

照明器具脱落



No.3

山中最終処分場

1. 計量設備復旧

計量棟屋根支柱基礎部

ヒビ、コンクリ床地下

約5cm



No.4

山中最終処分場

1. 計量設備復旧

計量棟屋根支柱基礎部

ヒビ、コンクリ床沈下

約5cm



No.5

山中最終処分場

1. 計量設備復旧

計量棟屋根支柱基礎部

ヒビ、コンクリ床沈下



No.6

山中最終処分場

1. 計量設備復旧

計量棟屋根支柱基礎部

ヒビ





No.7

山中最終処分場

2. 敷地内道路復旧

計量棟前駐車場

地盤沈下、アスファルト断裂

5cm以上の段差



No.8

山中最終処分場

2. 敷地内道路復旧

地盤沈下、ヒビ

断裂、段差



No.9

山中最終処分場

2. 敷地内道路復旧

地盤沈下、ヒビ

段差(約10cm)





No.10

山中最終処分場

2. 敷地内道路復旧

地盤沈下、ヒビ

段差(約10cm)

奥側溝の折れ



No.11

山中最終処分場

2. 敷地内道路復旧

ヒビ、段差



No.12

山中最終処分場

3. 作業用倉庫復旧

シャッター折れ





No.13

山中最終処分場

3. 作業用倉庫復旧

空調設備脱落



No.14

山中最終処分場

3. 作業用倉庫復旧

外壁剥落



No.15

山中最終処分場

4. 雨水等開渠復旧

接続枡部での折れ

断裂





No.16

山中最終処分場

4. 雨水等開渠復旧工

側溝折れ

断裂



No.17

山中処分場

5. 浸出水処理設備復旧

調整池からの送水管  
のズレ、破損



No.18

山中処分場

5. 浸出水処理設備復旧

調整池からの配管処理槽

進入口部の亀裂

配管口が上がっている

※浸出水は出ている。





No.19

山中処分場

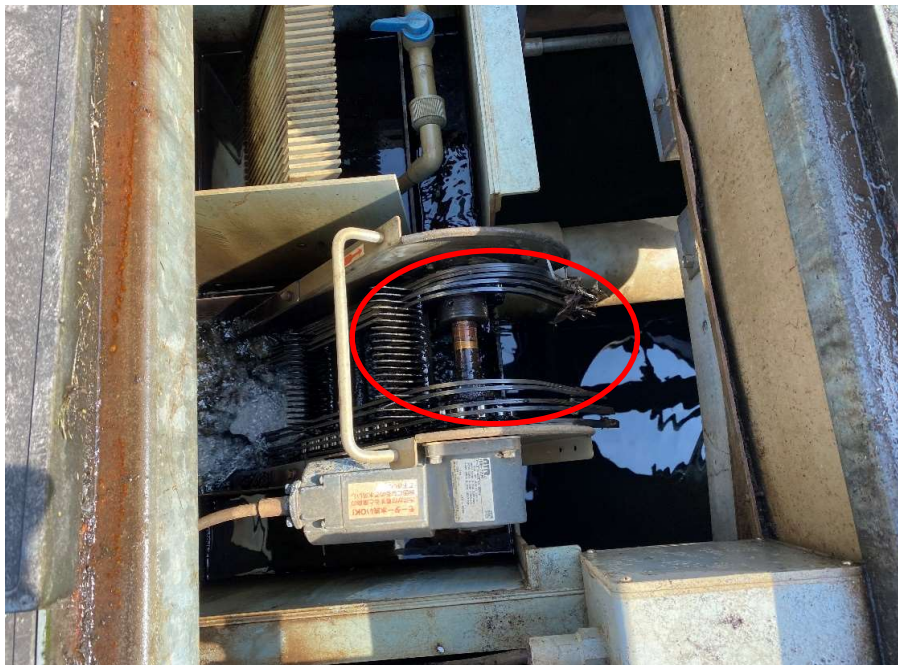
5. 浸出水処理設備復旧

ばっ気不全

送気管の中途の断裂

※気泡が無い。

※設備横の土中から空気漏れの音がする。



No.20

山中処分場

5. 浸出水処理設備復旧

スクリーンの破損

※本来は、等間隔で

鉄が並んでいる。



No.21

山中処分場

5. 浸出水処理設備復旧

処理水排水流量計の柵部

が地盤沈下により

上部コンクリ部と断裂





No.22

山中処分場

6. 廃蛍光灯一時保管庫復旧

基礎部からのズレ

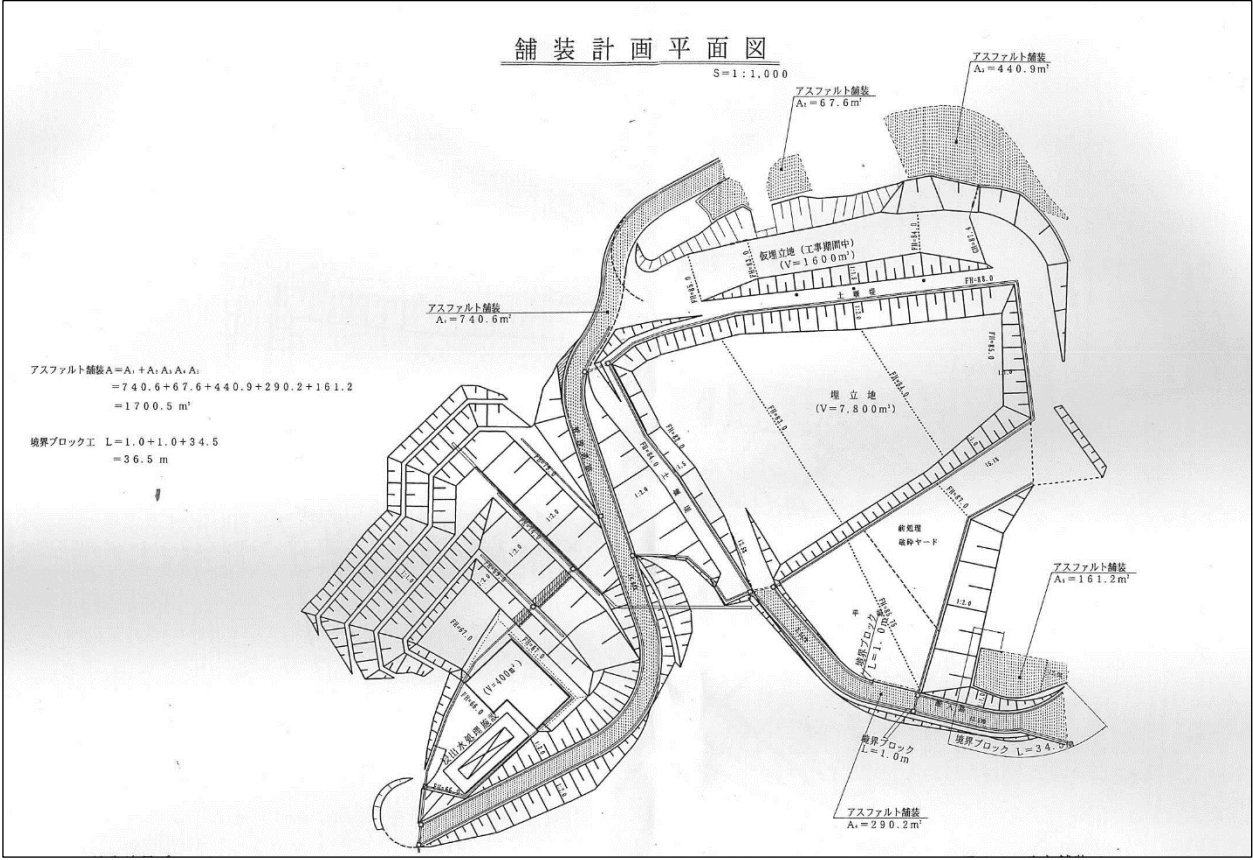
No.23

No.24



2.敷地内道路復旧工

1)構内道路



アスファルト舗装復旧 (  $1700.5\text{m}^2 \times \text{復旧割合}92\% = 1,564\text{m}^2$  )

項 目	数 量	備 考
(1)アスファルト舗装撤去 ( $1,560\text{m}^2$ ) t=10cm	$1700 \times 0.10 = 170\text{m}^3$	
(2)アスファルトがら処分	同上 156 $\text{m}^3$	
(3)路盤不陸整正	1,560 $\text{m}^2$	
(4)アスファルト舗装 ( $1,560\text{m}^2$ ) t=10cm	1,560 $\text{m}^2$	

境界ブロック ( 37m )

項 目	数 量
(1)境界ブロック撤去	37m
(2)境界ブロックがら処分	37m
(3)境界ブロック設置	37m



[illegible]

項 目	数 量
(1) U型側溝撤去	200m
(2) U型側溝処分	200m
(3) U型側溝設置	200m